

# OFFRES PRINTEMPS ÉTÉ

valables  
du 4 mai au  
31 août 2026

France  
Prix TTC

## opus YOUR WAY\*



Demandez une  
**DEMO**



\*OPUS® à votre façon

 acteon

Pour chaque indication, il existe une solution

# min MAX

## PROTHÈSE ET RESTAURATION

- Finition de la restauration
- Préparation de la cavité et micro-abrasion
- Descellement d'éléments prothétiques

## PROPHYLAXIE

- Élimination des taches et du biofilm
- Élimination mécanique de la plaque dentaire
- Détartrage supragingival

min **Intervention**  
MAX **Précision**

min **Effort**  
MAX **Confort**



mini **SRP**<sup>(1)</sup>  
MAX **Préservation**

min **Incertitude**  
MAX **Contrôle**

## PARODONTOLOGIE

- Débridement sous-gingival
- Soins implantaires
- Péri-implantite

## ENDODONTIE

- Accès et préparation du canal
- Activation de l'irrigation
- Préparation rétrograde
- Obturation
- Retraitement

**À VOTRE FAÇON, POUR DES SOINS UNIQUES**

## Sommaire

### Imagerie

Logiciels d'imagerie	4-5
Radiologie extra-orale	6-8
Contacts experts Imagerie	9
Radiologie intra-orale	10-12
Caméras intra-orales	13

### Equipement

Aéropolisseur & Ultrasons	14-15
Ultrasons	16-22
Aéropolisseur	23
Chirurgie	24-26
Mélangeur	27
Bistouri	27
Ecowin	28

### Instrumentation manuelle

Instrumentation	29-31
-----------------	-------

### Pharma

Anesthésie	32-33
Empreintes dentaires	33-35
Hygiène	36-37
FKG	38-39

### CONTACTS

Contacts	40-43
----------	-------

OFFRES PRINTEMPS / ÉTÉ 2026  
valables du 4 mai au 31 août 2026.  
Prix TTC. Zone d'application : France.  
Document non contractuel. Copyright ©  
2026 ACTEON®. Tous droits réservés.  
Aucune information ou partie  
de ce document ne peut être  
reproduite ou transmise sous  
quelque forme que ce soit sans la  
permission préalable d'ACTEON®.  
Date de création : 04/2026

Les dispositifs médicaux présentés sont des produits de santé qui portent, au titre de la réglementation le marquage CE. Les fabricants de ces dispositifs médicaux sont SATELEC®, SOPRO®, DE GÖTZEN, ACTEON MANUFACTURING et PRODONT HOLLIGER (sauf mention contraire). Les dispositifs médicaux commercialisés par SATELEC®, SOPRO®, DE GÖTZEN, ACTEON MANUFACTURING et PRODONT HOLLIGER ne sont pas remboursés par les organismes d'assurance maladie. Lire attentivement les instructions figurant sur l'étiquetage et dans la notice accompagnant les produits.

Produits professionnels dentaires.

acteon  
imaging suite

## Le cœur de votre cabinet dentaire

### Nouvelle interface plus intuitive et conviviale

- ▶ Facilité d'utilisation
- ▶ Connectivité fluide
- ▶ Gestion efficace des données

#### FMS



FMS

#### Outil de Reporting



#### PMS



#### DICOM



#### DB Synchronisation



#### Client/Serveur



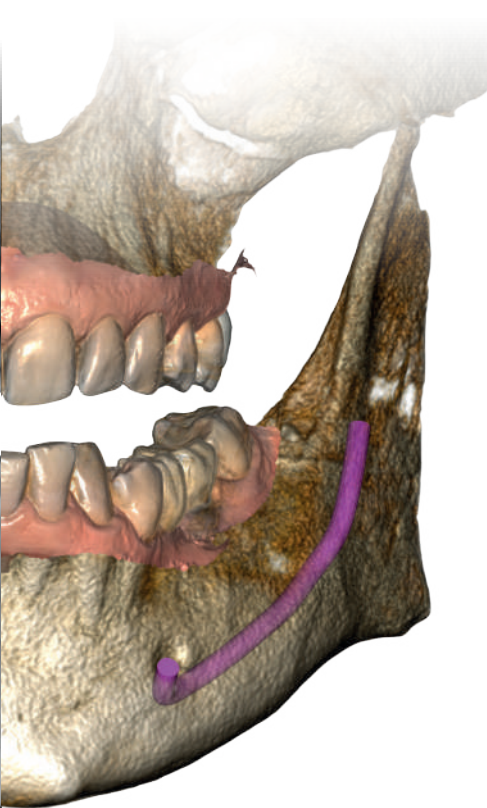
Et bien plus encore...

AIS et RealGUIDE® améliorent l'expérience patient et rationalisent les flux de travail. Ces outils améliorent la compréhension et la confiance, augmentant l'acceptation des traitements.





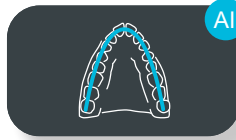
## L'IA qui vous guide à vie



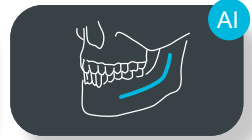
### RealGUIDE® simplifie des tâches complexes avec des outils assistés par IA

- ▶ Rationalisez vos flux de travail en restauration et en implantologie
- ▶ Améliorez la communication avec vos patients
- ▶ Augmentez le taux d'acceptation des plans de traitement

#### Dessin courbe panoramique



#### Suivi du nerf



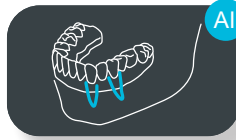
#### Segmentation des dents



#### Segmentation osseuse



#### Positionnement des implants



#### Design du sourire



Et bien plus encore...



# RADIOLOGIE EXTRA-ORALE 3D

**OFFRE  
SPECIALE**

NOUS CONSULTER

## x-mind optima 3D

**Le CBCT<sup>(1)</sup> le plus compact  
du marché, offrant l'IA à vie<sup>(2)</sup>**

- ▶ **Définition exceptionnelle, précision inégalée** grâce à ses capteurs de pointe et au filtre ClearIQ
- ▶ **Polyvalence remarquable :** FOV de 5x5 à 17x12 cm<sup>(5)</sup>
- ▶ **Simplicité accrue, confiance renforcée** grâce à RealGUIDE™, l'IA qui vous guide à vie



**X-MIND® optima 3D**  
Version murale - Réf. W1203005



**Écran + Station  
de travail Inclus**



<sup>(1)</sup> Cone Beam Computed Tomography : tomographie volumique numérisée à faisceau conique

<sup>(2)</sup> Les fonctions d'IA sont implémentées dans les logiciels RealGUIDE® et WeDiagnostiX™, distribués avec X-MIND® optima 3D par ACTEON®. Le logiciel WeDiagnostiX™ est fabriqué par WeDiagnostiX S.a.S. et distribué par ACTEON Group. Vérifiez auprès de votre représentant commercial la disponibilité du logiciel dans votre pays.

<sup>(3)</sup> Garantie 5 ans (2 ans toutes pièces + 3 ans supplémentaires sur les générateurs et capteurs)

<sup>(5)</sup> Champ 17x12 cm disponible en option (Réf. W12003107).



## x-mind optima 3D

**OFFRE  
SPECIALE**  
NOUS CONSULTER



GARANTIE  
**5 ans**<sup>(3)</sup>

**X-MIND® optima 3D ceph**  
**Capteurs Inclus**

Réf. W1203010



*Écran + Station  
de travail Inclus*



# RADIOLOGIE EXTRA-ORALE 2D

## x-mind prime 2

Simplement intelligent !

### X-MIND® prime 2D

La solution d'imagerie 2D extraorale d'ACTEON® la plus compacte pour une **accessibilité maximale dans tous les contextes.**

Version murale 2D  
Réf. W1200001



**OFFRE SPECIALE**  
NOUS CONSULTER



Rapidité d'installation  
inégalée



**OFFRE SPECIALE**  
NOUS CONSULTER

### X-MIND® prime 2D ceph

Réf. W1200009.DS (2 capteurs)

Système 2D complet avec  
complément céphalométrique,  
**idéal pour les applications  
pédiatriques.**



COMPATIBLE  
DICOM

COMPATIBLE  
WINDOWS®



\* Garantie 5 ans (2 ans toutes pièces + 3 ans supplémentaires sur les générateurs et capteurs)

Dispositifs médicaux de classe IIb – CE 0051 (IMQ) - Fabricant : de Götzen (a company of ACTEON Group)



## 3 experts Imagerie à votre service



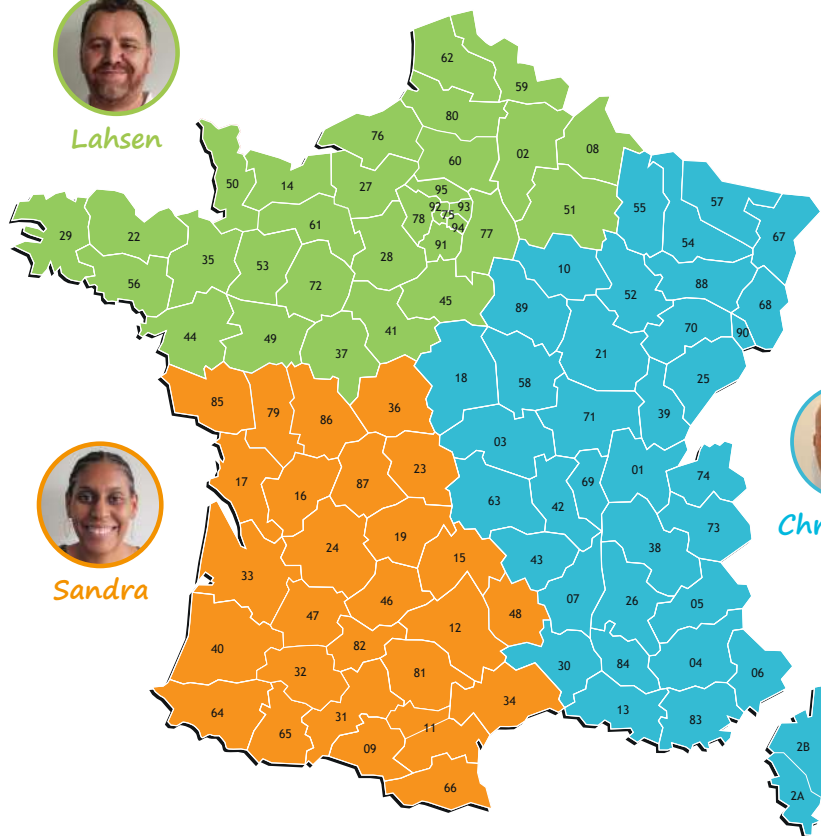
Lahsen



Sandra



Christophe



**Christophe LAVENIR**

christophe.lavenir@acteongroup.com

Tél. : 06 07 52 41 87

**Lahsen ABIDAR**

lahsen.abidar@acteongroup.com

Tél. : 06 23 83 11 37

**Sandra LAPLACE**

sandra.laplace@acteongroup.com

Tél. : 07 48 14 75 56



**OFFRE  
SPECIALE**

NOUS CONSULTER

## x-mind unity

La technologie réduisant  
l'exposition aux rayons-X

- ▶ Une image contrastée et définie
- ▶ Une protection optimisée du patient
- ▶ L'association générateur et capteur

Réf W0800001

Fixation par le haut, bras 0,80 m, cône court.

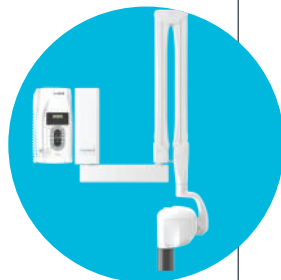
## x-mind dc

La simplicité au service  
de vos exigences

Réf 5.92.23138

Fixation par le haut, bras 0,80 m, cône long.

**Télécommande incluse**



x-mind  
unity + sopix 2  
plug-in =



**Des capteurs intelligents,  
pour une performance sans effort.**

Combiné à notre X-MIND® unity et à la technologie **Ace**, notre capteur Sopix®2 Plug-in limite l'émission de rayon-X pour protéger les patients sans compromis sur la qualité de l'image.

Ce capteur nomade se branche et se débranche en un clic pour vous offrir plus de liberté tout en restant à portée de main.



**SOPIX®2  
PLUG-IN**  
haute définition

Résolution : > 18 pl/mm

**Le Sopix®2 Plug-in s'intègre  
directement dans le bras du  
générateur X-MIND® unity**

x-mind  
unity



Réf W0800001

+

sopix 2  
plug-in

taille 1



avec le dock  
Réf S\_K60\_1000

=

**OFFRE  
SPECIALE**  
NOUS CONSULTER

SOPIX®2 PLUG-IN livré avec un support pour capteur et 10 protège-capteurs :

Dispositif médical de classe IIa – CE 0459 (GMED). Fabricant : SOPRO® Groupe ACTEON® (France)

X-MIND® unity ; Dispositif médical de classe IIb – CE 0051 (IMQ) - Fabricant : de Götzen (a company of ACTEON Group)



## sopix 2

La solution pour améliorer vos performances avec une résolution haute définition

Dispositifs médicaux de classe IIa - CE 0459 (GMED)  
Fabricant : SOPRO® Groupe ACTEON® (France)



**OFFRE SPECIALE**  
NOUS CONSULTER

## pspix 2

Le scanner à plaques de phosphore à usage personnel ou à utiliser en mode collaboratif

Dispositif médical de classe I - CE  
Fabricant : SOPRO® Groupe ACTEON® (France)



## Accessoires PSPIX®2

**-20%**

1026



[Voir les tarifs](#)



**Capteurs ERLM\***

Taille 0 - 1 - 2 - 3



**Protection pour ERLM\***

Taille 0 - 1 - 2 - 3

\*Ecran Radio Luminescent à Mémoire pour système numérique à plaques au phosphore.

ERLM PSPIX®2 : Dispositifs médicaux de classe IIa - CE 0459 (GMED) - Protections pour ERLM

Dispositifs médicaux de classe I - CE - Fabricant : SOPRO® Groupe ACTEON® (France)



# CAMERAS INTRA-ORALES

## C20

Full HD

Réf. S\_C20\_0002



1 380 €

Halo lumineux

Technologie  
anti-buée

Compatible  
Windows® et Mac®

REJOIGNEZ LA PARTIE  
BOOSTEZ VOTRE PRATIQUE

## C50

avec aide au Diagnostic

Réf. S\_C50\_0001



1920x1080 px



Autofocus



Macrovision

OFFRE  
SPECIALE  
NOUS CONSULTER



Caméra 4 en 1



Validée en  
télémedecine

MODE DAYLIGHT

MODE DAYLIGHT+

MODE PERIO

MODE CARIO



# AÉROPOLISSEUR & ULTRASONS

# opus

**OFFRE  
SPECIALE**

NOUS CONSULTER

Fonctionnalités intelligentes, contrôle sans effort  
Conçu pour s'adapter intuitivement à vous

## Système Grab & Go pour les poudres

**Pas de manipulation** – insertion et retrait rapides des flacons, avec pressurisation automatique déclenchée par une pression sur la pédale

**Pas de remplissage** – les flacons pré-remplis vous évitent de transférer la poudre manuellement

**Pas de nettoyage** – le système scellé empêche la contamination

## Système ColorDrive :

Code couleur intuitif pour des traitements immédiats :



### Mode Ultrasons :

Réglage automatique de la puissance en fonction de l'indication sélectionnée



### Mode Aéropolissage :

Réglages automatiques de la puissance et de l'indication en fonction du flacon de poudre inséré.



Réf. F11901

OPUS® avec kit de démarrage : Dispositif médical de classe IIa - CE 0459 (GMED) - Fabricant : Satelec a company of ACTEONGROUP - France

Pièce à main SILKY PEN et Pièce à main Newtron® SLIM B.LED avec anneau LED blanc : Dispositifs médicaux de classe IIa CE 0459 (GMED) - Fabricant : Satelec a company of ACTEONGROUP - France

SILKY SUPRA® et SILKY PERIO® : Dispositifs médicaux de classe I - CE - Fabricant : PRISMAN GmbH - Allemagne

Distribué par : ACTEON Manufacturing - France



# AÉROPOLISSEUR & ULTRASONS

Développé avec des professionnels dentaires et fort de plusieurs décennies d'expertise, OPUS® s'adapte à vous, et non l'inverse. De son interface ergonomique à ses réglages automatiques intelligents, chaque détail simplifie votre flux de travail, le rendant plus fluide et véritablement personnalisé.

## Reconnaissance automatique de la pièce à main

Détecte automatiquement la pièce à main et sélectionne le mode approprié.

## Interface tactile intuitive

Fonctionne même avec des gants humides.

**Aucun menu caché** – toutes les fonctions essentielles sont visibles en un coup d'œil.

## Pédale intuitive

Quatre commandes intuitives pour une liberté totale et des transitions fluides pendant les procédures.

## Cart ergonomique\*

Compact, mobile et conçu pour s'intégrer parfaitement à n'importe quel espace de travail.

\*accessoire optionnel



Demandez une  
**DEMO**



 **FABRIQUÉ EN  
FRANCE**

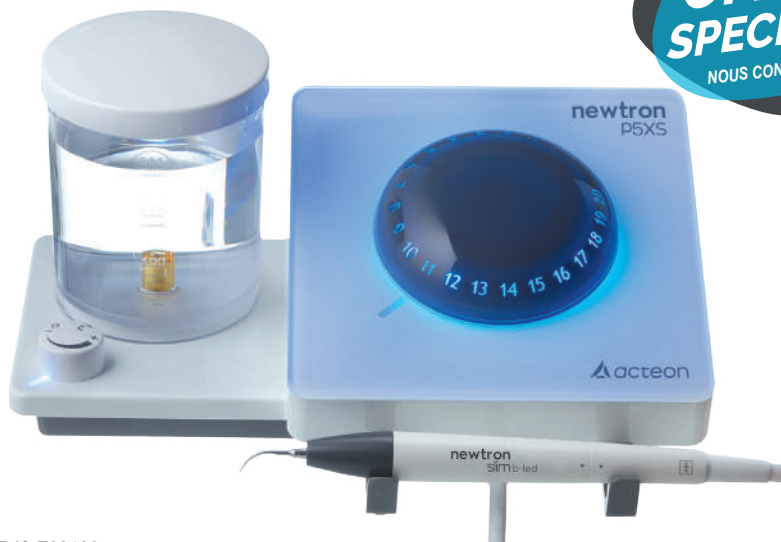


## newtron p5XS b-led

FABRIQUÉ EN  
**FRANCE**

**OFFRE  
SPECIALE**

NOUS CONSULTER



Réf. F62100

Livré avec une pièce à main NEWTRON® SLIM B.LED avec un anneau LED bleu/blanc, un anneau LED blanc pour NEWTRON® SLIM B.LED, une clé universelle, inserts N°1, 1S, H3 et un réservoir 300 ml.



## Pack hygiène



Pièce à main Newtron® SLIM

Réf. F12901

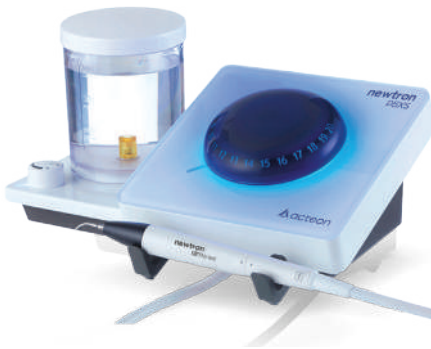
x3

2-299 €

**1 470 €**

E271

**Utilisez uniquement** les pièces à main et les inserts dentaires Originaux ACTEON® pour bénéficier de **toutes les performances** de votre appareil ACTEON®



**Seuls** les pièces à main et les inserts dentaires Originaux ACTEON® peuvent garantir la performance et la sécurité des générateurs à ultrasons ACTEON®



## Standard NON Led

790 €

**359 €**

E004

### PIÈCE À MAIN NEWTRON® Réf. F12281



NEZ POUR PIÈCE À MAIN  
NEWTRON®  
F12284

## Led

1 093 €

**589 €**

E079

### PIÈCE À MAIN NEWTRON® LED Réf. F12609



NEZ POUR PIÈCE À MAIN  
NEWTRON® LED  
E12681



ANNEAU LED  
F12605



GUIDE LUMIERE  
NEWTRON® LED  
E12674

## Slim NON Led

767 €

**559 €**

E088

### PIÈCE À MAIN NEWTRON® SLIM Réf. F12901



NEZ NEWTRON® SLIM  
E12904

## Slim B.Led

1 061 €

**589 €**

E081

### PIÈCE À MAIN NEWTRON® SLIM B.LED

- ▶ avec anneau LED Bleu/Blanc : Réf. F12900
- ▶ avec anneau LED Blanc : Réf. F12905



NEZ NEWTRON® B.LED  
E12904



ANNEAU LED  
BLEU/BLANC  
F62201



ANNEAU LED BLANC  
F12915



GUIDE LUMIERE  
NEWTRON® B.LED  
E12903

## endosuccess canal access prep



452€  
**349 €**

E017

### Kit Endo Success™ Canal Access Prep

Réf. F88180

Kit composé de 3 inserts : CAP1, CAP2 et CAP3, 1 clé universelle autoclavable, 1 support métallique autoclavable.

## parodontie

834€  
**585 €**

E013



### Kit Paro

Réf. F00936

Kit composé de 4 inserts : N°1S, H3, H4L et H4R, 4 clés Newtron® dynamométriques autoclavables, 1 boîte plastique autoclavable.

## implantprotect pure titanium



914€  
**679 €**

E016

### Kit Implant Protect

Réf. F02120

Kit composé de 5 inserts : N°IP1, IP2L, IP2R, IP3L et IP3R, 1 clé universelle autoclavable, 1 support métallique autoclavable.



x5

246€

**189 €**

E229

### Clé dynamométrique

Réf. F81330





## détartrage



**-35% 10 inserts détartrage\*\***

E211

## excavus

**Excavez avec précision.  
Préservez en toute confiance.**

Conçus pour une restauration conservatrice des cavités.  
Les inserts Excavus permettent un accès précis et peu invasif,  
tout en préservant les dents adjacentes et les structures saines.



E210

### Excavation a minima

**EX1**  
F02040  
191,93 €  
Face occlusale & des bords cervicaux



**EX2**  
F02041  
191,93 €  
Face mésiale



**EX3**  
F02042  
191,93 €  
Face distale



**EX-R**  
F02043  
191,93 €  
Zone postérieure droite



**EX-L**  
F02044  
191,93 €  
Zone postérieure gauche



### Micro-abrasion



\* A choisir parmi les inserts présentés pages 20 à 22.

\*\*A choisir parmi les inserts détartrage présentés pages 20. Offre non cumulable.

Dispositifs médicaux de classe IIa - CE0459 (GMED). Fabricant : SATELEC® A Company of Acteon Group (France)



parodontie



perio  
precision



periosoft



perio  
maintenance BDR



implantprotect  
pure titanium



\*A choisir parmi les inserts présentés pages 20 à 22. Offre non cumulable.

Dispositifs médicaux de classe IIa - CE0459 (GMED). Fabricant : SATELEC® A Company of Acteon Group (France)





E210  
**-30%**  
 6 inserts  
 au choix\*

FABRIQUÉ EN  
**FRANCE**

## irrisafe



**IRRISAFE™**  
 (Blister de 4 limes)  
 147,34 €

- IRR 20-21mm** - F43807
- IRR 20-25mm** - F43808
- IRR 25-21mm** - F43805
- IRR 25-25mm** - F43806

## endodontie



**ET40**  
 F88012  
 223,07 €

**ET40D**  
 F88014  
 236,03 €

## endosuccess canal access prep



**CAP1**  
 F88181  
 157,40 €



**CAP2**  
 F88182  
 157,40 €



**CAP3**  
 F88183  
 157,40 €

## endosuccess retreatment



**ET18D**  
 F88017  
 236,03 €

**ETBD**  
 F88020  
 236,03 €

**ET20**  
 F88011  
 223,07 €

**ET25**  
 F88018  
 236,03 €

**ET25S**  
 F88021  
 236,03 €

**ET25L**  
 F88022  
 236,03 €

**ETPR**  
 F88019  
 223,07 €

## endosuccess apical surgery



**AS3D**  
 F00065  
 193,96 €

**AS6D**  
 F00079  
 193,96 €

**AS9D**  
 F00067  
 193,96 €

**ASLD**  
 F00080  
 193,96 €

**ASRD**  
 F00081  
 193,96 €

\*A choisir parmi les inserts présentés pages 20 à 22. Offre non cumulable.



# AÉROPOLISSEUR

**air-n-go**  
easy

L'aéropolisseur tout-en-un  
pour des procédures facilitées

1 749 €  
**1 290 €**

E230



- |   |             |
|---|-------------|
| <b>AIR-N-GO® easy</b> avec adaptateur KaVo*     | Réf. F10100 |
| <b>AIR-N-GO® easy</b> avec adaptateur Sirona*   | Réf. F10101 |
| <b>AIR-N-GO® easy</b> avec adaptateur W&H*      | Réf. F10102 |
| <b>AIR-N-GO® easy</b> avec adaptateur Bien-Air* | Réf. F10103 |
| <b>AIR-N-GO® easy</b> avec adaptateur Midwest*  | Réf. F10105 |

Livré avec une pièce à main AIR-N-GO® easy convertible avec 1 buse SUPRA, 1 flacon de poudre CLASSIC neutre de 250 g, 1 kit de maintenance AIR-N-GO easy (tube de graisse silicone avec ses pinceaux applicateurs, joints de remplacement, seringue et canule, foret de nettoyage).



**air-n-go**  
easy

Voir Réf. ci-dessus : 1 748,05 €



1 buse  
**SUPRA**  
supplémentaire

Réf. F10125 - 558,42 €



2 307 €  
**1 550 €**

E213

\*KaVo, Sirona, W&H, Bien-Air et Midwest sont des marques déposées appartenant respectivement à la société du même nom.

 **FABRIQUÉ EN FRANCE**

AIR-N-GO® easy : Pièce à main pour aéropolissage dentaire  
Dispositif médical de classe IIa - CE0459 (GMED). Fabricant : SATELEC® A Company of Acteon Group (France)



## piezotome cube



Contactez votre  
**DÉLÉGUÉ**

**OFFRE  
SPECIALE**  
NOUS CONSULTER

**Pour une offre de  
reprise, contactez  
votre délégué !**



 **FABRIQUÉ EN  
FRANCE**

Piezotome® CUBE livré avec une pédale multifonctions, une pièce à main CUBE LED, un support de pièce à main, une clé dynamométrique Piezotome®, une potence, 2 lignes d'irrigation autoclavables, 5 clips, 15 perforateurs et un **kit Essential** (inserts BS1S II, BS4 II, SL1 II, SL2 II, SL3 II et LC2 II).  
Réf. F50100

Console de commande ultrasonique pour chirurgie intra-orale

Dispositif médical de classe IIa - CE0459 (GMED) - Fabricant : SATELEC® A Company of Acteon Group (France)



## Lignes d'irrigation 6 POUR LE PRIX DE 5\*



x6

Kit de 10  
lignes  
d'irrigation  
universelles

1 372 €

**1 143,10 €**

E224

Dispositif médical de classe Is MDD - CE0459 (GMED)  
sous surveillance IMQ S.p.A. CE0051.  
Fabricant : SATELEC® A Company of Acteon Group (France)

Lignes stériles à usage unique avec cassette et  
perforateur intégrés  
Réf. F59905



x6

Kit 1 ligne  
d'irrigation  
autoclavable  
+ 10 perforateurs

1 406 €

**1 171,25 €**

E225

Assemblage selon l'article 12 :  
Dispositifs médicaux de classe I et de classe Is.  
Assemblé par : SATELEC®, A Company of Acteon Group (France).  
Lignes : Classe I MDD. Fabricant : SATELEC®, A Company of Acteon  
Group (France). Perforateurs : Classe Is MDD - CE0459 (GMED).  
Fabricant : PROMEPLA S.A.M. (Monaco)

Réf. F57374



## implant center 2

L'union des technologies  
pour des chirurgies osseuses  
rapides en toute sécurité

21 724 €  
**12 100 €**

E032



### ImplantCenter™ 2

Livré avec un moteur LED, un cordon moteur LED, une pédale progressive, 2 potences, 2 supports pièces à main, 2 lignes d'irrigation autoclavables et 30 perforateurs.  
Réf. F27200



### 1 pack Essential

une boîte de stérilisation, une pièce à main Piezotome® LED et son cordon, un kit Essential (inserts BS1S II, BS4 II, SL1 II, SL2 II, SL3 II et LC2 II) et une clé dynamométrique Piezotome®.

Réf. F87529



IMPLANT CENTER™ 2 : Console de commande ultrasonique pour dentisterie conventionnelle et chirurgie intra-orale et console de commande moteur pour implantologie dentaire.  
Dispositif médical de classe IIa - CE0459 (GMED). Fabricant : SATELEC®, A Company of Acteon Group (France)  
Perforateurs : Dispositif médical de classe Is MDD - CE0459 (GMED). Fabricant : PROMEPLA S.A.M. (Monaco)  
Ligne d'irrigation autoclavable : Classe I MDD. Fabricant : SATELEC®, A Company of Acteon Group (France)  
Moteur LED : Classe IIa - CE0123 (TUV SÜD). Fabricant : BIEN-AIR DENTAL SA (Switzerland)

Pièce à main  
**NEWTRON®**  
Réf. F12281  
789,31 €



**Cordon NEWTRON®**  
Réf. F12850  
1118,23 €



4 908 €  
**1 085,62 €**

E226

Dispositifs médicaux de classe IIa - CE0459 (GMED). Fabricant : SATELEC® A Company of Acteon Group (France)



## softly

Mélangeur de capsules  
pré-dosées



618€

**490 €**

E163

Réf. 6.01.00112

Dispositif médical de classe I - CE - Fabricant : de Götzen Groupe ACTEON® (Italie)

## servotome

Bistouri haute fréquence



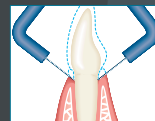
2-517€

**1 990 €**

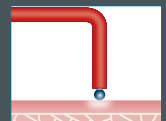
E232

Réf. F57210

Livré avec une pédale simple, un porte-électrodes autooclavable, un coffret de 10 électrodes et un bracelet conducteur.



Eviction gingivale



Coagulation



Incision d'abcès  
et drainage



Kit 10 électrodes

Console de contrôle d'électrochirurgie pour les tissus mous buccaux  
Dispositif médical de classe IIb - CE0459 (GMED). Fabricant : SATELEC® A Company of Acteon Group (France)

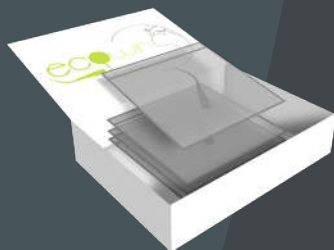


ET SI VOS ANCIENS INSTRUMENTS CONTINUAIENT À SOIGNER ?

ACTEON® a mis en place  
une politique de recyclage  
**GAGNANT-GAGNANT**  
baptisée



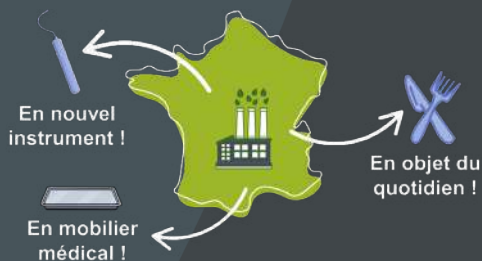
**Collectez** vos instruments usagés,  
désinfectés et stérilisés dans votre boîte ECOwin\*



**En contrepartie** recevez  
de votre délégué Acteon  
un bon de :



**Vos instruments  
usagés sont recyclés  
en France :**



**Grâce à vous, rien ne se perd, tout se transforme !**

\*Les instruments manuels et miroirs à usage unique ne seront pas repris. La boîte ECOwin vous sera remise lors du passage de votre délégué ACTEON. \*\*Le bon est valable un an pour l'achat de nouveaux inserts, instruments manuels ou miroirs ACTEON.



Voir le clip

**ECOWIN**



# PRODONT HOLLIGER

OFFRE DE LANCEMENT EN EXCLUSIVITÉ

# -20% SUR TOUT LE SITE WEB

Instrumentation manuelle de haute qualité  
à des prix attractifs

*L'excellence à la Française*

CODE :

## PRODONT20

🕒 Jusqu'au 14/07/26 🇫🇷 France uniquement

Offre non cumulable



### INSTRUMENT PREMIUM

Savoir-faire et expertise  
en coutellerie depuis  
1948



### FABRICATION FRANÇAISE

- Finition de précision
- Contrôle qualité rigoureux



### LIVRAISON RAPIDE

Directement depuis  
notre site de  
production

*Découvrez maintenant sur*

Prodont-holliger.fr





## MIROIRS pure reflect

- ▶ Clarté incomparable en bouche
- ▶ Précision des détails
- ▶ Taux de réflexion proche de 100%
- ▶ Respect des teintes en esthétique et en chirurgie



## MANCHE XLstyle

Gamme premium pour  
une utilisation exigeante

- ▶ Prévention du syndrome du canal carpien\*
- ▶ Précision du geste
- ▶ Nettoyage facile
- ▶ Anti reflet



\*Source: The effects of periodontal instrument handle on hand muscle load and pinch force, D. Rempel; D. Lee; K. Dawson; P. Loomer; JADA 143 (10) - October 2012

Créez, déménagez, agrandissez  
en toute sérénité.

Votre installation commence avec  
une instrumentation de qualité.

## Téléchargez le **GUIDE D'INSTALLATION**



## xylorolland sans vasoconstricteur

Solution injectable à usage dentaire



Réf. 291462

RCP disponible sur le site de l'ANSM :

<https://agence-prd.ansm.sante.fr/php/ecodex/frames.php?specid=61051162&typedoc=R&ref=R0420344.htm>

Consultez-nous pour une offre adaptée à vos besoins !

## primacaïne adrénaline 1/100000

Solution injectable à usage dentaire

Boîte de 50 cartouches

Réf. 262215



RCP disponible sur le site de l'ANSM :

<https://agence-prd.ansm.sante.fr/php/ecodex/frames.php?specid=61306809&typedoc=R&ref=R0420322.htm>

## primacaïne adrénaline 1/200000

Solution injectable à usage dentaire

Boîte de 50 cartouches

Réf. 262220



RCP disponible sur le site de l'ANSM :

<https://agence-prd.ansm.sante.fr/php/ecodex/frames.php?specid=65983107&typedoc=R&ref=R0420324.htm>

Consultez-nous pour une offre adaptée à vos besoins !

## xylocontact

Crème pour usage dentaire  
Anesthésique de contact

**-20%**



Réf. 290000 - 96,87 €

RCP disponible sur le site de l'ANSM :

<https://agence-prd.ansm.sante.fr/php/ecodex/frames.php?specid=65191044&typedoc=R&ref=R0420343.htm>

## Alginate

**OFFRE  
SPECIALE**  
NOUS CONSULTER

### chromalg'x



Chromatique  
Arôme framboise

6 kg - Réf. 263618

12 kg - Réf. 263619

### orthofast



Spécial Orthodontie  
Arôme abricot

1 kg - Réf. 263621

12 kg - Réf. 263623

Produits disponibles par ACTEON Distribution (arrêt de commercialisation par le fabricant PRODUITS DENTAIRE PIERRE ROLLAND SAS depuis le 27/05/2024). Dispositif médical de classe I - CE



## kite surf

Silicone

E210  
**-25%**  
à partir de 4  
produits  
achetés\*



F220

**Kite surf putty soft normal** - Réf : 281530  
Kite surf putty soft rapide - Réf : 281535  
**117,72 €**



F222

**Kite surf light normal** - Réf : 281531  
Kite surf light rapide - Réf : 281536  
kite surf basic light normal - Réf : 281540  
kite surf basic light rapide - Réf : 281539  
kite surf regular normal - Réf : 281380  
**77,71 €**



F221

**Kite surf putty soft XL normal** - Réf : 270012  
**237,84 €**



F225

**Gumak addition light rapide**  
Réf : 281510  
Gumak addition light normal  
Réf : 264300  
**65,45 €**



F223

**Kite surf occlusion** - Réf : 281534  
**77,56 €**

\*Offre panachable sur les références ayant le même prix. Non cumulables avec les remises contrats Club.

Dispositifs médicaux de classe I - CE

Kite Surf Putty Soft Fast et Normal Setting, Kite Surf Light Normal, Rapide, Kite Surf Basic Light Normal et Rapide, Kite Surf Occlusion, Gumak Addition Light Rapide : Fabricant : ZRK SPA - Italie - Distributeur : ACTEON MANUFACTURING - France  
Kite Surf Regular Normal Setting, Gumak Addition Light Normal : Produits disponibles par ACTEON Distribution (arrêt de commercialisation par PRODUITS DENTAIRES PIERRE ROLLAND SAS depuis le 27/05/2024)



F573

**Achetez 1** kite surf  
putty soft  
normal - Réf : 281530  
OU rapide - Réf : 281535



**Recevez**  
en plus

**1** kite surf  
regular  
normal - Réf : 281380



**ou**

**1** kite surf  
light  
normal - Réf : 281531  
OU rapide - Réf : 281536



Non cumulable avec les remises contrats Club.

Produits professionnels dentaires Dispositifs médicaux de classe I - CE  
Kite Surf Putty Soft Fast et Normal Setting, Kite Surf Light Normal, rapide : Fabricant : ZRK SPA - Italie -  
Distributeur : ACTEON MANUFACTURING - France  
Kite Surf Regular Normal Setting : Produit disponible par ACTEON Distribution (arrêt de commercialisation par  
PRODUITS DENTAIRES PIERRE ROLLAND SAS depuis le 27/05/2024)



## GANTS LATEX ALOE VERA

Gants d'examen à l'aloé vera en latex  
non poudrés

**Gants Latex Aloe Vera XS**  
10 boîtes de 100 gants Réf. 219700

**Gants Latex Aloe Vera S**  
10 boîtes de 100 gants Réf. 219705

**Gants Latex Aloe Vera M**  
10 boîtes de 100 gants Réf. 219710

**Gants Latex Aloe Vera L**  
10 boîtes de 100 gants Réf. 219715



## GANTS NITRILE

Gants d'examen en nitrile  
non poudrés

**Gants Nitrile XS**  
10 boîtes de 100 gants Réf. 219800

**Gants Nitrile S**  
10 boîtes de 100 gants Réf. 219805

**Gants Nitrile M**  
10 boîtes de 100 gants Réf. 219810

**Gants Nitrile L**  
10 boîtes de 100 gants Réf. 219815

## GANTS LATEX

Gants d'examen en latex  
non poudrés

**Gants Latex XS**  
10 boîtes de 100 gants Réf. 219600

**Gants Latex S**  
10 boîtes de 100 gants Réf. 219605

**Gants Latex M**  
10 boîtes de 100 gants Réf. 219610

**Gants Latex L**  
10 boîtes de 100 gants Réf. 219615





# Riskontrol

Embouts à usage unique  
pour seringues air/eau



“

*Les embouts doivent être soit à usage unique, soit démontables et stérilisés entre chaque patient. Les embouts à usage unique permettent un gain de temps considérable.<sup>(1)</sup>*

**Catalogue  
adaptateurs**



(1) Grille technique d'évaluation des cabinets dentaires pour la prévention des infections associées aux soins, page 56. Mise à jour 2015. ADF  
Dispositifs médicaux de classe I - CE  
Fabricant : Acteon Manufacturing - Groupe ACTEON® (France)





~~2 388 €~~  
**1 390 €**

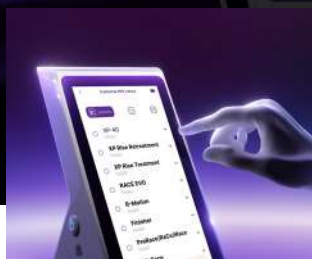
DANS LA LIMITE DES STOCKS  
DISPONIBLES

F226

**NOUVEAU**



## Rooter X4000®



**Interface tactile intuitive**



**Limes & séquences personnalisables**



**Visibilité optimisée grâce à des LED intégrées**

**Rooter X4000 Réf. 202999**

Dispositif médical de classe IIa (TÜV Rheinland) - CE 0197

Fabricant : Guilin Woodpecker Medical - Chine.

Distributeur : ACTEON MANUFACTURING - Groupe ACTEON® - France.





## GENERAL MANAGER FRANCE

José BERMUDEZ

jose.bermudez@acteongroup.com

## DIRECTEUR NATIONAL DES VENTES

Médard LEFEUVRE

medard.lefeuvre@acteongroup.com

## DÉLÉGUÉS RÉGIONAUX DES VENTES



**Laurent BABET**

75 (Arrondissements : 1/2/6/7/8/9/14/15/16/17/18)  
91-92

Tél. : 07 48 15 37 45

laurent.babet@acteongroup.com



**Véronique CHATELLIER**

14-27-28-50-53-61-72-76-78

Tél. : 07 48 14 38 68

veronique.chatellier@acteongroup.com



**Catherine DEHAM**

01-05-38-39-73-74

Tél. : 06 03 86 15 56

catherine.deham@acteongroup.com



**Alexandra FIMBEL**

31-32-40-47-64-65-82

Tél. : 07 48 14 38 69

alexandra.fimbel@acteongroup.com



**Philippe GODRIE**

16-17-19-24-33-46-87

Tél. : 06 14 72 56 43

philippe.godrie@acteongroup.com



**Maxime GRAND**

18-23-36-37-41-45-49-79-85-86-89

Tél. : 06 11 07 08 03

maxime.grand@acteongroup.com



**Guillaume KNEIB**

21-25-52-54-55-57-67-68-70-88-90

Tél. : 06 03 37 71 05

guillaume.kneib@acteongroup.com



**Sabine LELARGE**

77-75 (Arrondissements : 3/4/5/10/11/12/13/19/20) -93-94

Tél. : 07 48 16 58 11

sabine.lelarge@acteongroup.com



**Louise LENZEELE**

02-08-10-51-59-62-80-60-95

Tél. : 06 14 72 56 42

louise.lenzeele@acteongroup.com



**Emilie MALLET**

03-42-58-63-69-71

Tél. : 07 48 10 65 75

emilie.mallet@acteongroup.com



**Béatrice MAZIERE**

09-11-12-15-34-48-66-81

Tél. : 06 21 98 13 41

beatrice.maziere@acteongroup.com



**Jacky NICOLAS**

04-06-20-83

Tél. : 06 12 12 02 75

jacky.nicolas@acteongroup.com



**Nathalie ROCHE**

07-13-26-30-43-84

Tél. : 06 87 76 87 50

nathalie.roche@acteongroup.com



**Marie-Astrid TONNERRE**

22-29-35-44-56

Tél. : 06 14 72 56 41

marie-astrid.tonnerre@acteongroup.com



## CONSEILLÈRES DES VENTES

---



RÉGION OUEST  
**Marie DEFONTAINE**  
Tél. : 06 01 72 87 38  
marie.defontaine@acteongroup.com

RÉGION EST  
**Nathalie SCIASCIA**  
Tél. : 07 57 50 88 65  
nathalie.sciascia@acteongroup.com

## COLLECTIVITÉS

---

DIRECTEUR GRANDS COMPTES ET COLLECTIVITÉS

**Xavier GUENAIRE**

xavier.guenaire@acteongroup.com

KEY ACCOUNT MANAGER NATIONAL COLLECTIVITÉS

**Marie DESFRAY**

Tél. : 07 48 15 22 22

marie.desfray@acteongroup.com

## CLINICAL TRAINERS

---

RESPONSABLE SERVICE EDUCATION CLINIQUE

**Nicolas NAEL**

Tél. : 06 24 60 11 49

nicolas.nael@acteongroup.com

SUD-EST

**Sylvie MAZURIER**

Tél. : 06 12 12 08 96

sylvie.mazurier@acteongroup.com

SUD-OUEST

**Elisa PARISI**

Tél. : 06 19 59 86 51

elisa.parisi@acteongroup.com

PARIS ET NORD

**Muriel DARQUIE**

Tél. : 06 19 59 86 29

muriel.darquie@acteongroup.com

## DROM-COM

---

ADMINISTRATION DES VENTES

**Corine MUSCI-PATRAT**

Tél. : +33 (0) 757 413 823

corine.muscipatrat@acteongroup.com



## ÉQUIPE IMAGERIE

DIRECTEUR NATIONAL DES VENTES IMAGERIE ET OEM  
**Xavier GUENAIRE**

xavier.guenaire@acteongroup.com

## EXPERTS IMAGERIE



**Christophe LAVENIR**

Tél. : 06 07 52 41 87

christophe.lavenir@acteongroup.com



**Lahsen ABIDAR**

Tél. : 06 23 83 11 37

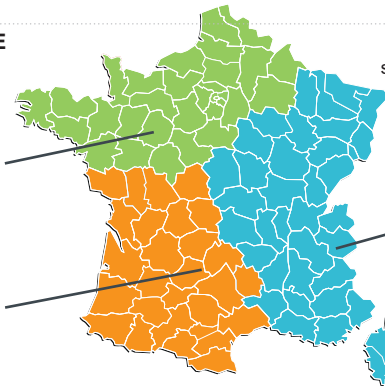
lahsen.abidar@acteongroup.com



**Sandra LAPLACE**

Tél. : 07 48 14 75 56

sandra.laplace@acteongroup.com





**ACTEON®**

**17 avenue Gustave Eiffel,  
Z.I. du Phare,  
33700 Mérignac, France**

**Tél. +33 (0) 556 340 607**

**info@acteongroup.com  
www.acteongroup.com**

**Suivez-nous**

