

# OFFRES DE RENTRÉE IMAGERIE

valables  
du 2 septembre  
au 13 décembre  
2024

France / Prix TTC

*Pensez à nous  
pour votre projet  
IMAGERIE !*

 **acteon**

**STAND 1L14**

**CONGRÈS  
INTERNATIONAL**

26-30 NOVEMBRE  
**ADF 2024**

Consultez votre  
revendeur pour  
définir la solution  
de financement  
adaptée à votre  
projet d'imagerie !

*Pour exemple,  
vous trouverez  
sur les pages suivantes  
une proposition de  
financement  
sur la base du barème  
de la MACSF.*



Exemple de crédit-bail souscrit auprès de MACSF  
financement, comprenant le coût de l'assurance  
Décès / Incapacité (franchise 30 jours). Pas de frais de  
dossier. L'assurance Décès/ Incapacité est exigée par  
MACSF financement. Offre valable jusqu'au 13 décembre  
2024, sous réserve d'acceptation du dossier par  
MACSF financement et MASCF prévoyance.

OFFRES DE RENTRÉE IMAGERIE 2024 valables  
du 2 septembre au 13 décembre 2024.  
Prix TTC. Zone d'application : France. Document non  
contractuel. Copyright © 2024 ACTEON®. Tous droits  
réservés.

Aucune information ou partie de ce document ne peut  
être reproduite ou transmise sous quelque forme que  
ce soit sans la permission préalable d'ACTEON®.  
Date de création : 07/24

## Sommaire

### Imagerie

Radiologie extra-orale

4-5

Radiologie intra-orale

6-9

Caméra intra-orale

10-11

### CONTACTS

12-15

Les dispositifs médicaux présentés sont des produits de santé qui portent, au titre de la réglementation le marquage CE. Les fabricants de ces dispositifs médicaux sont SOPRO® et DE GÖTZEN. Les dispositifs médicaux commercialisés par SOPRO® et DE GÖTZEN ne sont pas remboursés par les organismes d'assurance maladie. Lire attentivement les instructions figurant sur l'étiquetage ou dans la notice accompagnant les produits. Toutes les informations indispensables pour un bon usage de chaque dispositif médical figurent dans le manuel utilisateur ou le résumé des caractéristiques du produit correspondant, disponibles sur le site [www.acteongroup.com](http://www.acteongroup.com).

## x-mind prime 2



Simplement intelligent !

### X-MIND® prime 2D

La solution d'imagerie 2D extraorale d'ACTEON® la plus compacte pour une **accessibilité maximale dans tous les contextes.**

Version murale 2D  
Réf. W1200001



Rapidité d'installation  
inégalée



à partir de  
**548€**/mois\*\*

en CRÉDIT-BAIL sur 7 ans  
+ franchise 6 mois

### X-MIND® prime 2D ceph

Réf. W1200009.DS (2 capteurs)

Système 2D complet avec  
complément céphalométrique,  
**idéal pour les applications  
pédiatriques.**



COMPATIBLE  
DICOM

COMPATIBLE  
WINDOWS®



\* Garantie 5 ans (2 ans toutes pièces + 3 ans supplémentaires sur les générateurs et capteurs)

\*\* Montant à valeur STRICTEMENT INFORMATIVE. Les taux sont variables et indexés sur des cours de référence. Sous réserve d'acceptation du dossier par MACSF financement et MACSF prévoyance.

Dispositifs médicaux de classe IIb - CE 0051 (IMQ) - Fabricant : de Götzen Groupe ACTEON® (Italie)

## x-mind prime 2

GARANTIE 5 ans\*

### X-MIND® prime 2D/3D

Technologie CBCT de pointe intégrée dans un style essentiel et élégant, s'adaptant à presque tous les espaces, même les plus étroits.

#### FOV

Ø 50 x H 50 mm,  
Ø 85 x H 50 mm,  
Ø 85 x H 93 mm et  
Ø 120 x H 100 mm  
Version murale 3D  
Réf. W1200005



à partir de  
**756€/mois\*\***

en CRÉDIT-BAIL sur 7 ans  
+ franchise 6 mois



**Image haute résolution,**  
jusqu'à 72,5 µm  
de taille de voxel



**Option SMAR-T,**  
l'outil innovant de réduction  
sélective des artefacts  
métalliques



**Rapidité d'installation**  
inégalée

**INCLUS**  
  
Livré avec son  
ordinateur de  
reconstruction

GARANTIE 5 ans\*



à partir de  
**924€/mois\*\***

en CRÉDIT-BAIL sur 7 ans  
+ franchise 6 mois

### X-MIND® prime 2D/3D ceph

Réf. W1200010

La solution tout-en-un la plus complète :  
tout ce dont vous avez besoin est à portée  
de main pour traiter facilement la majorité  
des profils de patients, en couvrant un vaste  
éventail de configurations médicales.

#### FOV

Ø 50 x H 50 mm, Ø 85 x H 50 mm,  
Ø 85 x H 93 mm et Ø 120 x H 100 mm



**Image haute résolution,**  
jusqu'à 72,5 µm  
de taille de voxel



**Option SMAR-T,**  
l'outil innovant de réduction  
sélective des artefacts  
métalliques

**INCLUS**  
  
Livré avec son  
ordinateur de  
reconstruction



\* Garantie 5 ans (2 ans toutes pièces + 3 ans supplémentaires sur les générateurs et capteurs)

\*\* Montant à valeur STRICTEMENT INFORMATIVE. Les taux sont variables et indexés sur des cours de référence.  
Sous réserve d'acceptation du dossier par MACSF financement et MACSF prévoyance.

Dispositifs médicaux de classe IIb - CE 0051 (IMQ) - Fabricant : de Götzen Groupe ACTEON® (Italie)



Voir les différentes configurations

## x-mind dc

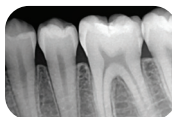
La simplicité au service  
de vos exigences



à partir de

**73€/mois\***

en CRÉDIT-BAIL sur 5 ans



- ▶ Clichés de très haute qualité
- ▶ Temps d'exposition minimum : 0,02 s
- ▶ Positionnement précis et souple
- ▶ Minuterie programmable et personnalisable
- ▶ Sélection rapide mode argentique ou digital
- ▶ Bras avec fixation par le haut ou par le bas

Réf 5.92.23138

Fixation par le haut, bras 0,80 m, cône long.

## x-mind unity

à partir de

**88€/mois\***

en CRÉDIT-BAIL sur 5 ans

La technologie réduisant  
l'exposition aux rayons-X

- ▶ Une image contrastée et définie
- ▶ Une protection optimisée du patient
- ▶ L'association générateur et capteur

Réf W0800001

Fixation par le haut, bras 0,80 m, cône court.

*\* Montant à valeur STRICTEMENT INFORMATIF. Les taux sont variables et indexés sur des cours de référence. Sous réserve d'acceptation du dossier par MACSF financement et MACSF prévoyance.*

X-MIND® DC et X-MIND® unity : Dispositifs médicaux de classe IIb - CE 0051 (IMQ). Fabricant : de Götzen Groupe ACTEON® (Italie)

x-mind  
unity + sopix  
plug-in =



## Des capteurs intelligents, pour une performance sans effort.

Combiné à notre X-MIND® unity et à la technologie **Ace**, nos capteurs Sopix® Plug-in in et Sopix®2 Plug-in limitent l'émission de rayon-X pour protéger les patients sans compromis sur la qualité de l'image.

Ces capteurs nomades se branchent et se débranchent en un clic pour vous offrir plus de liberté et rester à portée de main.



S'intègre directement dans le bras du générateur X-MIND® unity



à partir de  
**176€**/mois\*  
en CRÉDIT-BAIL sur 7 ans

\* Montant à valeur **STRICTEMENT INFORMATIF**. Les taux sont variables et indexés sur des cours de référence.  
Sous réserve d'acceptation du dossier par MACSF financement et MACSF prévoyance.  
SOPIX® PLUG-IN et SOPIX®2 PLUG-IN livré avec un support pour capteur et 10 protège-capteurs :  
Dispositifs médicaux de classe IIa – CE 0459 (GMED). Fabricant : SOPRO® Groupe ACTEON® (France)  
X-MIND® unity : Dispositif médical de classe IIb - CE 0051 (IMQ). Fabricant : de Götzen Groupe ACTEON® (Italie)

## sopix 2

La solution pour améliorer vos performances avec une résolution haute définition

### Capteur SOPIX®2 taille 1

Réf. S\_802\_0008

Livré avec un support pour capteur et 10 protège-capteurs.



1001

à partir de

**99€**/mois\*

en CRÉDIT-BAIL sur 5 ans



avec  
**SOPIX®2**

- ▶ Obtenez des images au contraste saisissant pour un diagnostic plus fiable grâce à la technologie FIBER2PIXEL®
- ▶ Protégez votre image de la surexposition avec la technologie ace
- ▶ Gagnez du temps avec un capteur toujours prêt à l'emploi

 FABRIQUÉ EN  
**FRANCE**

\* Montant à valeur STRICTEMENT INFORMATIVE. Les taux sont variables et indexés sur des cours de référence. Sous réserve d'acceptation du dossier par MACSF financement et MACSF prévoyance.

Dispositifs médicaux de classe IIa - CE 0459 (GMED)  
Fabricant : SOPRO® Groupe ACTEON® (France)



## pspix2

à partir de  
**120€/mois\***  
en CRÉDIT-BAIL sur 7 ans

### Le scanner à plaques de phosphore à usage personnel ou à utiliser en mode collaboratif

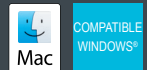
- ▶ Obtenez des images au contraste saisissant pour un diagnostic plus fiable grâce à la technologie FIBER2PIXEL®
- ▶ Disposez de différentes tailles de plaques en fonction de vos besoins cliniques
- ▶ Réalisez des clichés en quelques secondes avec un scanner rien que pour vous ou en le partageant jusqu'à 10 utilisateurs.



\* Montant à valeur STRICTEMENT INFORMATIVE. Les taux sont variables et indexés sur des cours de référence. Sous réserve d'acceptation du dossier par MACSF financement et MACSF prévoyance.

Dispositif médical de classe I - CE  
Fabricant : SOPRO® Groupe ACTEON® (France)

Réf. S\_702\_0013  
Livré avec 4 ERLM (2x taille 1, 2x taille 2),  
200 housses de protection avec enveloppe  
cartonnée intégrée (100x taille 1, 100x taille 2),  
une boîte de rangement pour ERLM,  
un stylet pour l'écran tactile, une housse  
de protection du système PSPIX®2,  
une alimentation 100-240 VAC, un câble Ethernet,  
le logiciel ACTEON® Imaging Suite (AIS).



## Accessoires PSPIX®2

**-20%**

1026



**Capteurs ERLM®**  
Taille 0 - 1 - 2 - 3



**Protection pour ERLM®**  
Taille 0 - 1 - 2 - 3



Voir les tarifs



\*Ecran Radio Luminescent à Mémoire pour système numérique à plaques au phosphore.

ERLM PSPIX®2 : Dispositifs médicaux de classe IIa - CE 0459 (GMED) - Protections pour ERLM - Dispositifs médicaux de classe I - CE  
Fabricant : SOPRO® Groupe ACTEON® (France)

# CAMÉRAS INTRA-ORALES



## C50

Votre vision.

Là où d'autres ne peuvent qu'imaginer

Une caméra 4 en 1, en résolution full HD pour visualiser les plus petites lésions invisibles à l'œil nu et détecter les caries, la plaque, le tartre et l'inflammation gingivale via notre technologie par fluorescence.



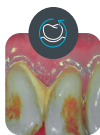
### Caméra 4 en 1



MODE DAYLIGHT



MODE DAYLIGHT+



MODE PERIO



MODE CARIO



1920x1080 px



Autofocus



Macrovision

acteon  
imaging suite

Logiciel AIS



Disponible sur  
Windows® & Mac®

# CAMÉRAS INTRA-ORALES

## C50

CAMÉRA FULL HD

Réf. S\_C50\_0002

1027

à partir de  
**102€**/mois\*

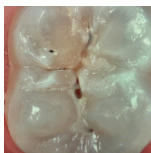
en CRÉDIT-BAIL sur 3 ans



COMPATIBLE  
WINDOWS\*

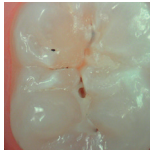
### ► Modèle "D" (Daylight)

#### Modes VISION



##### DAYLIGHT

Enregistrement des **couleurs naturelles**, identification de la pathologie et suivi du patient.



##### DAYLIGHT+

**Contrastes élevés**, mettant en valeur les fissures anatomiques et détails de la dentine.

#### Modes Caméra



##### INTRA-ORAL

Suivi en dentisterie quotidienne



##### PORTRAIT

Suivi orthodontique.



## C50

CAMÉRA FULL HD

Réf. S\_C50\_0001

1028

à partir de  
**130€**/mois\*

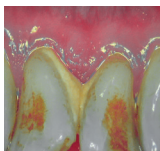
en CRÉDIT-BAIL sur 3 ans



COMPATIBLE  
WINDOWS\*

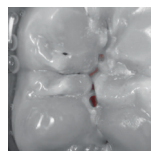
### ► Modèle "premium" avec mode Aide au diagnostic

- Mêmes modes Vision (DAYLIGHT et DAYLIGHT+) et modes Caméra (intra-oral et portrait) que la version standard.
- Détecte les caries, la plaque, le tartre et l'inflammation gingivale via notre technologie par fluorescence.



#### Mode PARO

Mise en évidence de la **plaque dentaire** et de l'**inflammation gingivale** grâce à l'amplification chromatique.



#### Mode CARIO

Détection des caries grâce à la technique de **Fluorescence** par LEDs.



\* Montant à valeur **STRICTEMENT INFORMATIVE**. Les taux sont variables et indexés sur des cours de référence. Sous réserve d'acceptation du dossier par MACSF financement et MACSF prévoyance.



Dispositifs médicaux de classe I - CE - Fabricant : SOPRO® - Groupe ACTEON® (France)

# CONTACTS

## GENERAL MANAGER FRANCE

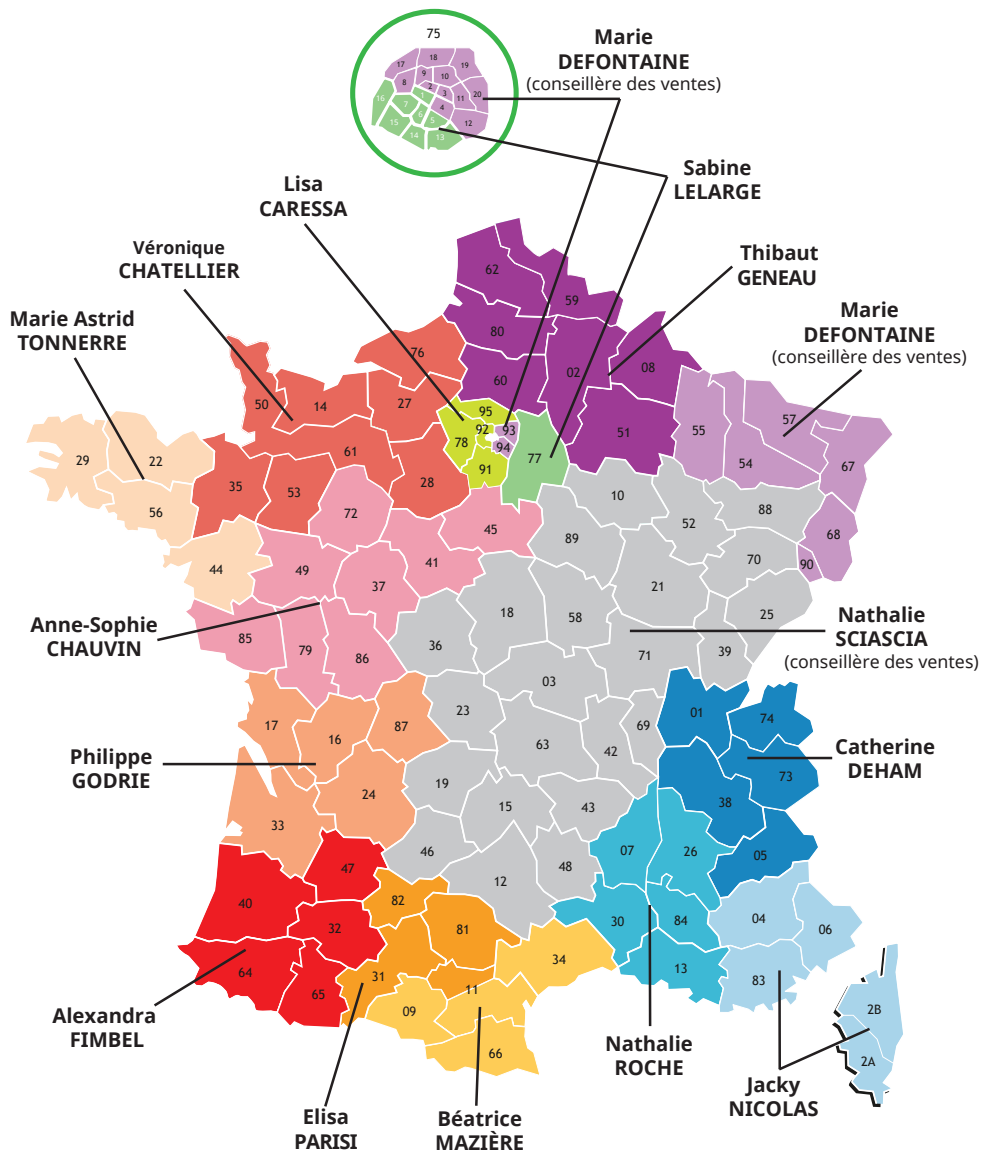
José BERMUDEZ

jose.bermudez@acteongroup.com

## DIRECTEUR NATIONAL DES VENTES

Médard LEFEUVRE

medard.lefeuvre@acteongroup.com





## DÉLÉGUÉS RÉGIONAUX DES VENTES

	<b>Lisa CARESSA</b> 78-91-92-95	Tél. : 06 23 83 11 37 lisa.caressa@acteongroup.com
	<b>Véronique CHATELLIER</b> 14-27-28-35-50-53-61-76	Tél. : 07 48 14 38 68 veronique.chatellier@acteongroup.com
	<b>Anne-Sophie CHAUVIN</b> 37-41-45-49-72-79-85-86	Tél. : 06 11 07 08 03 anne-sophie.chauvin@acteongroup.com
	<b>Catherine DEHAM</b> 01-05-38-73-74	Tél. : 06 03 86 15 56 catherine.deham@acteongroup.com
	<b>Alexandra FIMBEL</b> 32-40-47-64-65	Tél. : 07 48 14 38 69 alexandra.fimbel@acteongroup.com
	<b>Thibaut GENEAU</b> 02-08-51-59-60-62-80	Tél. : 06 14 72 56 42 thibaut.geneau@acteongroup.com
	<b>Philippe GODRIE</b> 16-17-24-33-87	Tél. : 06 14 72 56 43 philippe.godrie@acteongroup.com
	<b>Sabine LELARGE</b> 77 et 75 (Arrondissements : 1/5/6/7/13/14/15/16)	Tél. : 07 48 16 58 11 sabine.lelarge@acteongroup.com
	<b>Béatrice MAZIERE</b> 09-11-34-66	Tél. : 06 21 98 13 41 beatrice.maziere@acteongroup.com
	<b>Jacky NICOLAS</b> 04-06-20-83	Tél. : 06 12 12 02 75 jacky.nicolas@acteongroup.com
	<b>Elisa PARISI</b> 11-31-81-82	Tél. : 06 19 59 86 51 elisa.parisi@acteongroup.com
	<b>Nathalie ROCHE</b> 07-13-26-30-84	Tél. : 06 87 76 87 50 nathalie.roche@acteongroup.com
	<b>Marie-Astrid TONNERRE</b> 22-29-44-56	Tél. : 06 14 72 56 41 marie-astrid.tonnerre@acteongroup.com

## CONSEILLÈRES DES VENTES

0 810 811 400

Service 0,06 € / min  
+ prix appel

	<b>Nathalie SCIASCIA</b> 03-10-12-15-18-19-21-23-25-36-39-42 43-46-48-52-58-63-69-70-71-88-89	Tél. : 07 57 50 88 65 nathalie.sciascia@acteongroup.com
	<b>Marie DEFONTAINE</b> 54-55-57-67-68-90-93-94 et 75 (Arrondissements : 2/3/4/8/9/10/11/12/17/18/19/20)	Tél. : 06 01 72 87 38 marie.defontaine@acteongroup.com

# CONTACTS

## CONSEILLÈRES DES VENTES

0 810 811 400

Service 0,06 € / min  
+ prix appel



RÉGION OUEST

**Marie DEFONTAINE**

Tél. : 06 01 72 87 38

marie.defontaine@acteongroup.com

RÉGION EST

**Nathalie SCIASCIA**

Tél. : 07 57 50 88 65

nathalie.sciascia@acteongroup.com

## COLLECTIVITÉS

RESPONSABLE DISTRIBUTION ET COLLECTIVITÉS

**Xavier GUENAIRE**

xavier.guenaire@acteongroup.com

CENTRE-EST/SUD-EST

**Sylvie MAZURIER**

Tél. : 06 12 12 08 96

sylvie.mazurier@acteongroup.com

RÉGION PARISIENNE

**Marie DESFRAY**

Tél. : 07 48 15 22 22

marie.desfray@acteongroup.com

## CLINICAL TRAINERS

RESPONSABLE SERVICE EDUCATION CLINIQUE

**Nicolas NAEL**

Tél. : 06 24 60 11 49

nicolas.nael@acteongroup.com

SUD-EST

**Sylvie MAZURIER**

Tél. : 06 12 12 08 96

sylvie.mazurier@acteongroup.com

PARIS ET NORD

**Muriel DARQUIE**

Tél. : 06 19 59 86 29

muriel.darquie@acteongroup.com

## DROM-COM

DIRECTEUR DES VENTES DROM-COM

**Julien PELTIER**

Tél. : +33 (0) 683 935 091

julien.peltier@acteongroup.com

ADMINISTRATION DES VENTES DROM-COM (hors La Réunion)

**Annabelle DOUILLY**

Tél. : +33 (0) 757 413 835

annabelle.douilly@acteongroup.com

ADMINISTRATION DES VENTES LA RÉUNION

**Corine MUSCI-PATRAT**

Tél. : +33 (0) 757 413 823

corine.muscipatrat@acteongroup.com

## ÉQUIPE IMAGERIE

DIRECTEUR NATIONAL DES VENTES IMAGERIE ET OEM

**Xavier GUENAIRE**

xavier.guenaire@acteongroup.com

▶ EXPERT IMAGERIE

Tél. : 07 48 13 31 60

**Josué LAFORTUNE**

josue.lafortune@acteongroup.com

▶ EXPERT IMAGERIE

Tél. : 06 21 10 14 37

**Guillaume RAVON**

guillaume.ravon@acteongroup.com

▶ EXPERT IMAGERIE

Tél. : 06 11 44 22 90

**Jacques SORRO**

jacques.sorro@acteongroup.com

▶ SUPPORT TECHNIQUE IMAGERIE

Tél. : 06 10 38 28 13

**Antonio JARNE**

antonio.jarne@acteongroup.com

▶ SUPPORT TECHNIQUE IMAGERIE

Tél. : 06 10 87 44 02

**Emmanuel GRATTEPANCHE**

emmanuel.grattepanche@acteongroup.com

▶ SUPPORT TECHNIQUE IMAGERIE

Tél. : 06 08 15 36 38

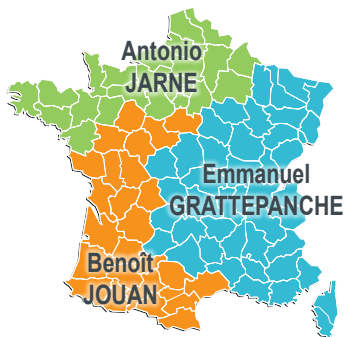
**Benoît JOUAN**

benoit.jouan@acteongroup.com

### EXPERT IMAGERIE



### SUPPORT TECHNIQUE IMAGERIE



## CUSTOMER CARE

cs@acteongroup.com

Le service client ACTEON® est joignable à un numéro unique.

**0 800 702 014**

Service & appel  
gratuits

Pour toute question sur nos produits, un serveur vocal interactif permet d'orienter nos clients vers leur bon interlocuteur :

▶ **SERVICE CLIENT IMAGERIE** > Touche 1

▶ **SERVICE CLIENT EQUIPEMENT** > Touche 2

▶ **SERVICE CLIENT PHARMA** > Touche 3

## SERVICE APRÈS-VENTE

SAV EQUIPEMENT / IMAGERIE / PRODONT

cs@acteongroup.com



**ACTEON®**

**17 avenue Gustave Eiffel,  
Z.I. du Phare,  
33700 Mérignac, France**

**Tél. +33 (0) 556 340 607**

**Fax +33 (0) 556 349 292**

**info@acteongroup.com**

**www.acteongroup.com**

**Suivez-nous**

